

Conseil d'Administration * Après l'Assemblée Générale du 18 Février 2016, et le C.A du 07 Avril 2016

Présidente : Mme Cuillerai Françoise	Vices- Présidentes : Mmes Riégert Yvette . Gutierrez Myriam .
Trésorier : Mr Maupeu Jean .	Trésorier adjoint : Mr Blanc Gérard .
Secrétaire : Mme Lapointe Annie.	Secrétaire adjointe : Mme Vigli Christiane
Animation : Mr Bedin Michel .	Sorties Découverte du patrimoine : Mr Rochier Patrick
Asseseurs : Mmes Brès Martine. Pavie Annie . Mrs. Arnaud Maurice. Blanc Jean-Marie. David Marc. Garcia Claude. Jean Sébastien. Roudil Jean. Sacouman Francis. Sottet Jean-Yves.	



Découverte du Patrimoine : Un important groupe de marcheurs en randonnée à Lapalud. Le Rhône et ses diges, îlots, flore ...

Le mot de la présidente. Encore un bel été passé ! Beaucoup de monde a participé à nos animations : nous avons battu tous nos records en ce qui concerne les sorties « découverte du patrimoine » avec chaque fois une cinquantaine de personnes. Les accueils de bienvenue dans les campings et sur la place de la Mairie de Lapalud avec les caves bollénoises, les mets de Provence, les fromages du Verdoulet, et le miel de Nougier sont toujours pour nous très enrichissants. Le concert donné par la chorale du Delta a tenu ses promesses avec un public enthousiaste. A cette occasion, Mr le Maire de Mondragon a remis la médaille de la ville à Coline Serreau. Pour terminer je dirai qu'avec 165 adhérents notre association se porte très bien et participe activement à la vie du Pays Bollénois.

Toujours présent et agréable : LEZ BOUQUINS

Cette 6ème édition, sous un ciel clément et un soleil généreux, aura tenu ses promesses de convivialité et de rencontres entre un public d'amateurs, des exposants passionnés et des promeneurs curieux.



Une réalisation contemporaine : L'usine EURODIF



Après « le **procédé** » et ses énormes moyens, et les « **auxiliaires** » tout aussi spectaculaires, voici, en conclusion, un regard sur la **gestion** du produit et sur sa remarquable **surveillance**.

Réception ...

Les produits, riches et pauvres, venant de l'Annexe U repartent en conteneurs après refroidissement, donc sous forme de cristaux, à la station REC.

Les produits pauvres, soit environ 85 % du tonnage, sont envoyés provisoirement sur parcs. Ils seront dirigés par la suite vers une usine d'incinération, permettant, par « craquage » de la molécule d'UF 6 de récupérer les 6 atomes de fluor en vue d'une réutilisation, et de « conditionner » l'atome d'uranium en vue d'un réemploi.

Les produits riches pénètrent dans le bâtiment REC pour être transvasés dans les conteneurs du client (cylindres de 2 tonnes), puis échantillonnés en vue du contrôle qualité, et enfin pesés avec une précision digne d'un laboratoire pharmaceutique ; il s'agit en effet de matière précieuse, d'une valeur deux fois plus élevée que la même masse d'argent métal.

Le cylindre de 2 tonnes part vers la gare de marchandises, pour être remis au client.

En apparence, rien ne distingue son contenu, cristaux incolores d'hexafluorure d'uranium, de celui qui est enfermé dans le cylindre de 12 tonnes de produit « naturel » déchargé sur le quai « arrivée ».

Et pourtant, au lieu de 7 atomes pour mille d'uranium 235, la matière enrichie en renferme 35 pour mille... suffisamment pour que ce petit cylindre de 75 cm de diamètre et de 2 m de long renferme l'équivalent énergétique d'un pétrolier de 100.000 tonnes.

Expédition ...



4 - Dernière manutention pour mise à disposition du client de conteneurs d'U enrichi



2 - Manutention d'un conteneur de soutirage



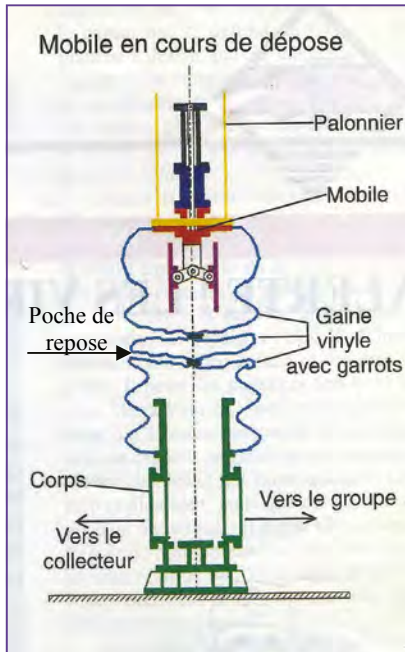
3 - Pesée d'un conteneur « client » rempli d'U enrichi

Sécurité ... Prévention ... Contrôle ... Environnement...



Le stand et ses animateurs: R. Girard, C. Geisse et J. Brener, des pédagogues dans l'âme.

Le 20 janvier 1996, s'est déroulé dans la Salle des Fêtes de Saint Paul Trois Châteaux, le 2^{ème} forum des métiers organisé par la F.C.P.E, qui a accueilli près de 700 entrées. Eurodif Production y présentait le **métier de la radio-protection**, qui reste inconnu hors du milieu nucléaire. Le stand a suscité l'intérêt de nombreux jeunes et parents. Le groupe d'animateurs a répondu aux nombreuses questions sur les **équipes de sécurité** qui assurent la protection du personnel et la surveillance dans les installations et l'environnement, aussi bien sur le site que sur les communes limitrophes.



Conditions de travail

La dépose et repose pour remplacement d'éléments mécaniques dans les installations renfermant de l'**U F 6**, implique des méthodes, des outillages et des moyens spécifiques afin d'éviter toute **fuite de gaz** ou d'entrée d'air préjudiciable pour le **personnel** ou le **procédé**.

Dans le cas de dépose du **mobile** d'une **vanne**, c'est l'utilisation d'une longue gaine en vinyle, étanchée, et fractionnable comme décrit dans ce schéma.



Dans tous ces cas d'intervention se superpose l'**impérative** protection des intervenants pour les risques de **contamination**, d'ambiance **surchauffée**, d'accès parfois rude, ainsi que la mise en œuvre de gestes précis et coordonnés avec des **outillages spécialisés**.

Ci-dessus : dépose/repose d'un moto-compresseur de grande taille. (moteur électrique + compresseur).

Surveillance Atmosphérique: assurée par **six stations de contrôle** (aspiration des poussières, récupérations au sol).

Surveillance des eaux: de surfaces amont/aval de, la Gaffière, la Mayre Girarde, le Lauzon, le Canal, lac du Trop long, des eaux souterraines et potables sur le site et sur les communes de Pierrelatte, Lapalud, Bollène. **Produits recherchés:** uranium, fluorures, chlorures, radioactivités Alpha et Béta, chrome, nickel, PCE, TCE, avec un rapport mensuel à l'IRSN.



En **10 ans**, **50000 mesures** de la radioactivité et de la teneur en fluorure ont été effectuées: dans l'**atmosphère**, à la surface du sol, sur la **flore** et sur les **eaux** de surface et souterraines.

Au vu des résultats, l'impact de l'usine sur l'environnement est inférieur aux **taux les plus bas** autorisés par les pouvoirs publics.



Le Pot de l'Amitié, devant la Mairie de Lapalud ainsi qu'aux campings : **La Pinède** à Mondragon, **La Vallée de Barry** et **La Simioune** à Bollène.



A Lapalud



A la Pinède

CHORALE DU DELTA Dirigée par Coline Serreau

Le rendez vous annuel des nombreux mélomanes a eu lieu le **Lundi 11 Juillet** à 21 heures, en l'**Eglise Saint Trophime de Mondragon**, qui a accueilli ce chœur d'amateurs de l'**Île de France**, passionnés et dynamiques qui étudient et interprètent un **répertoire très riche**, diversifié, toujours passionnant et très apprécié dans ce lieu particulièrement harmonieux et propice à ces magnifiques formes d'expression.



***** ACTIVITES HIVERNALES *****

Si le Théâtre m'était Conté
1ère Partie Le « Théâtre de Pagnol »

Les émouvants aveux de Fanny à Césario
La rencontre entre Césario et César.
La partie de cartes entre César et ses amis
2ème Partie : les Sketchs humoristiques.
Permis de conduire .. Ils se re - aiment.
lecture: **Ca fait peur, non ! Les étoiles ??**
Chants **La queue du chat; Me la Marquise**

Espace de l'Amitié le 05 Février 2017 à 15h 30



Noël 2016

A nouveau, tous les commerçants du centre ville sont invités à participer au **concours de vitrines** organisé par le **Syndicat d'Initiative** à partir du 10 Décembre 2016.

Les modalités seront précisées, lors de leurs visites par les bénévoles du **S.I.**, ainsi que par voie de presse.

Malgré les difficultés présentes, nous souhaitons que ce moment de fête apporte, poésie, beauté, gaîté, fantaisie.



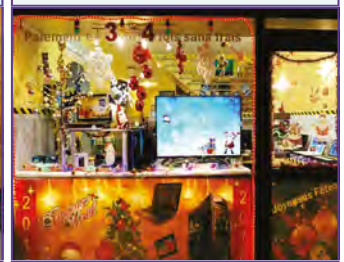
Ets Sportonic, Av Pasteur
1er Prix : Décoration



Ets Sotélec, Bd. Victor Hugo
1er Prix : Originalité



La remise des prix aux lauréats dans les locaux de Parlaren



Ets Concept Média Service, Av Pasteur. 1er Prix: Lumière

